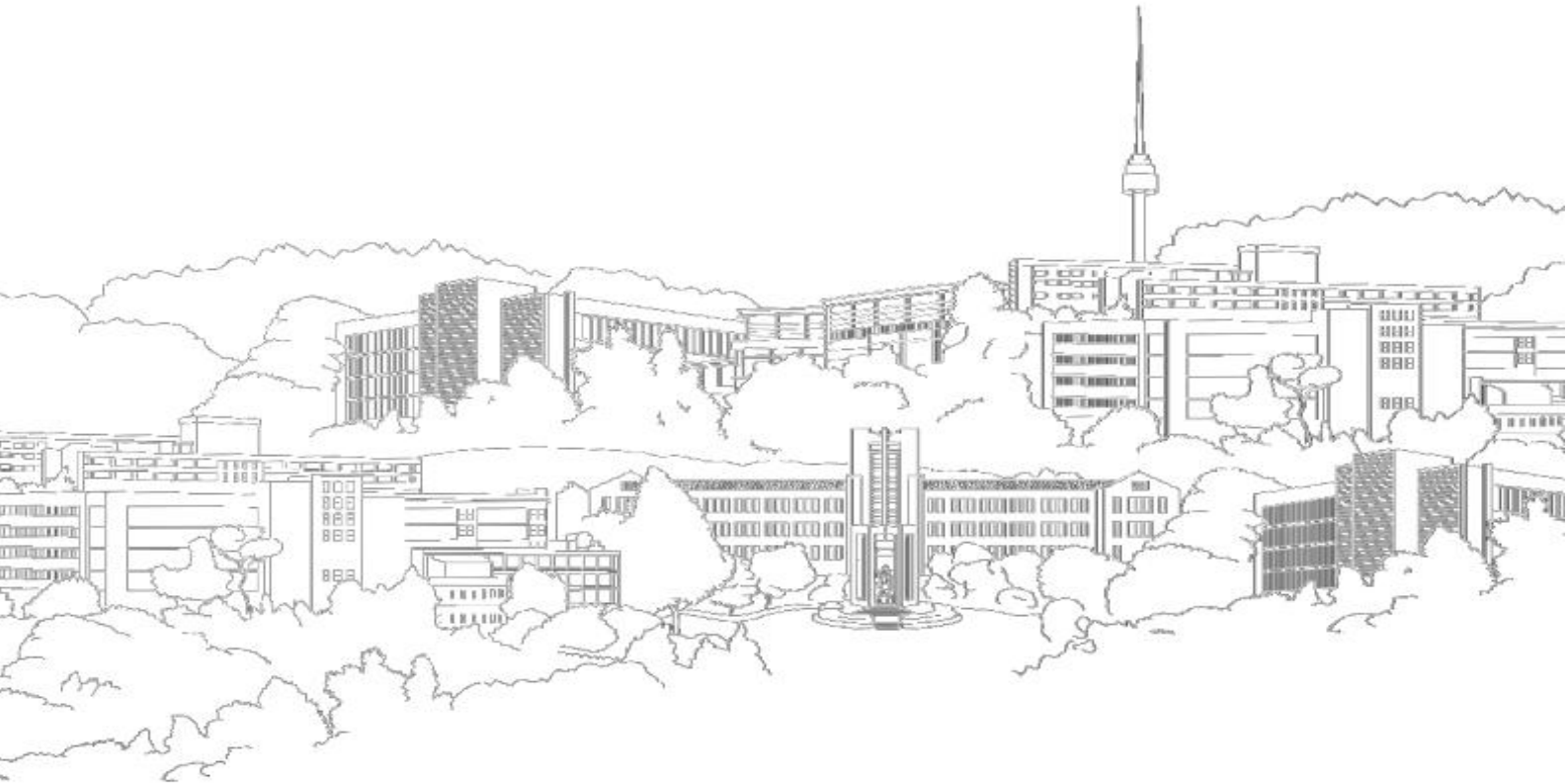


---

# 2023학년도 동국대학교 신입학모집 기본계획

---

2022.05. 변경사항 반영



- 본 기본계획은 관계 법령 및 교육부 지침, 우리대학 학칙 개정에 따라 추후 변경될 수 있습니다.
- 원서접수 전 우리대학 입학처 홈페이지(ipsi.dongguk.edu)에서 「모집요강」을 반드시 확인하시기 바랍니다.

- 주요 변경사항 ..... 3
- 신입학 전형 현황 ..... 5
- 모집단위 및 모집인원 ..... 6
- 주요 전형일정 ..... 11
- [수시모집] 전형별 세부사항 ..... 12
  - 학생부종합(Do Dream) ..... 13
  - 학생부종합(Do Dream(소프트웨어)) ..... 14
  - 학생부종합(불교추천인재) ..... 15
  - 학생부종합(고른기회통합) ..... 16
  - 학생부종합(특수교육대상자) ..... 18
  - 학생부종합(특성화고등을졸업한재직자) ..... 19
  - 학생부교과(학교장추천인재) ..... 20
  - 논술 ..... 21
  - 실기/실적 ..... 22
- [정시모집] 전형별 세부사항 ..... 27
  - 수능(일반(가군/나군)) ..... 28
  - 수능(특별(가군/나군)) ..... 29
  - 학생부종합(특성화고등을졸업한재직자(가군)) ..... 32
- 전형요소별 평가(반영) 방법 ..... 33
  - [수시/정시] 서류종합평가 ..... 34
  - [수시] 면접평가 ..... 35
  - [수시] 학교생활기록부(정량) ..... 36
  - [정시] 대학수학능력시험 ..... 38
- 지원자격 유의사항 ..... 40
  - 농어촌학생 재학·거주 인정 기준 ..... 41
  - 특성화고교졸업자 동일계열 기준학과 ..... 42
  - 특성화고등을졸업한재직자전형 재직기간 산정 기준 ..... 43
- 재외국민/외국인 특별전형(수시) ..... 44

## ① 수시모집 변경 세부사항

### ■ Do Dream전형 확대 및 논술전형 축소

전형	2022학년도	2023학년도	비고
Do Dream/ Do Dream(소프트웨어)	537명(17.1%)	<u>571명(18.2%)</u>	34명 확대
논술	350명(11.1%)	<u>307명(9.8%)</u>	43명 축소

### ■ 학교장추천인재전형 전형방법 변경

구분	2022학년도	2023학년도	비고
전형방법	학생부교과60% + 서류종합40%	학생부교과 <u>70%</u> + 서류종합30%	교과(정량) 반영비율 확대
고교별 추천인원	7명	<u>8명</u>	추천인원 확대 계열별 4명

### ■ 학생부종합전형 1단계 선발배수 변경

전형	2022학년도	2023학년도	비고
Do Dream/ Do Dream(소프트웨어)	3배수 (일부 모집단위 2.5배수)	<u>4배수</u> (일부 모집단위 <u>3.5배수</u> )	1배수 확대
고른기회통합	3배수	<u>5배수</u>	2배수 확대

### ■ 실기(한국음악과)전형 신설

구분	세부사항	비고
모집인원	15명	[세부분야] 대금/피리, 해금/가야금, 아쟁/거문고, 타악, 성악, 한국실용음악
전형방법	실기70% + 학생부30%	학생부 : 교과20% + 출결10%

## 2 정시모집 변경 세부사항

### ■ 자연계열 모집단위 수능 수학영역 선택과목 응시기준 변경

수학 선택과목	2022학년도	2023학년도
확률과통계, 미적분, 기하	바이오시스템대학	바이오시스템대학, <b>가정교육과</b>
미적분, 기하	이과대학, 공과대학, 수학교육과, 가정교육과, AI소프트웨어융합학부(자연)	이과대학, 공과대학, 수학교육과, AI소프트웨어융합학부(자연)

### ■ 실기고사 전형요소별 기본점수 조정

구분	2022학년도	2023학년도	비고
체육교육과	수능60% + 실기40%	변경사항 없음	
미술학부 연극학부	기본점수 : 수능 0점, 실기 200점	기본점수 : 수능 0점, 실기 <b>0점</b>	실기고사 실질반영비율 확대

## 3 2023학년도 신설 모집단위 : AI소프트웨어융합학부, 한국음악과

### ■ AI소프트웨어융합학부 : 모집단위 광역화

2022학년도		2023학년도	
공과대학	컴퓨터공학전공(90명)	AI융합대학	AI소프트웨어융합학부(213명)
	멀티미디어공학과(45명)		
AI융합학부(78명)			

구분	수시모집	정시모집	재외국민 특별전형
2023학년도 전형별 모집인원	Do Dream(소프트웨어) 64명 불교추천인재 3명 고른기회통합 7명 특수교육대상자 1명 학교장추천인재 27명 논술 (인문) 4명/(자연) 22명	나군 일반 (인문) 8명/(자연) 78명 나군 농어촌학생 7명 나군 특성화고교졸업자 2명	재외국민 4명

### ■ 한국음악과 : 신설

단과대학 및 학과명	2023학년도 모집계획
예술대학 한국음악과	수시모집 실기(한국음악과)전형 15명

모집 시기	전형 유형	전형명	정원내외	모집 인원	전형방법	수능 최저	
수시 모집	학생부 종합	Do Dream	정원내	484	■ 1단계 : 서류종합100% [전형별 선발배수 하단 참조] ■ 2단계 : 면접30%+1단계성적70%	X	
		Do Dream(소프트웨어)		87			
		불교추천인재		108			
		고른 기회	고른기회통합	정원외			131
			특수교육대상자				6
	특성화고등을졸업한재직자	149	■ [일괄] 서류종합100%				
	학생부 교과	학교장추천인재		404	■ [일괄] 학생부교과70%+서류종합30%	X	
	논술	논술		307	■ [일괄] 논술70%+교과20%+출결10%	○	
	실기/ 실적	실기	국어국문·문예창작학부/ 체육교육과/미술학부/ 영화영상학과/한국음악과	정원내	99	■ [일괄] 실기70%+교과20%+출결10%	X
			연극학부		28	■ 1단계 : 기초실기100% [7배수] ■ 2단계 : 종합실기70%+교과20%+출결10%	
스포츠문화학과			23		■ 1단계 : 실적평가100% [7배수] ■ 2단계 : 실기70%+교과20%+출결10%		
재외국민/전교육과정국외이수자/북한이탈주민			정원외	54/0/0			
수시모집 계				1,880			
정시 모집	기군	수능	일반	정원내	512	■ [일괄] 수능100% ■ 체육교육과/연극학부 : 수능60%+실기40%	X
			고른 기회	농어촌학생	정원외		
		특성화고교졸업자		14			
		기초생활수급자및차상위계층	16				
	학생부 종합	특성화고등을졸업한재직자	정원내외	3	■ [일괄] 서류종합100%		
	나군	수능	일반	정원내	594	■ [일괄] 수능100% ■ 미술학부 : 수능60%+실기40%	
			고른 기회	농어촌학생	정원외		
		특성화고교졸업자		6			
		기초생활수급자및차상위계층	25				
	정시모집 계				1,257		
계				3,137			

- ※ 수시모집 정원내 전형 미충원 인원은 정시모집 일반전형의 동일 모집단위로 선발함
- ※ 특성화고등을졸업한재직자전형 수시모집 미충원 인원은 정시모집 동일 전형의 동일 모집단위로 선발함
- ※ 상기 모집인원은 2021학년도 미충원 이월인원을 반영한 것이며, 모집요강 확정 시 변경될 수 있음
- ※ 학생부종합 전형별 1단계 선발배수

Do Dream	Do Dream(소프트웨어)	불교추천인재	고른기회통합, 특수교육대상자
3.5배수(일부 모집단위) / 4배수	3.5배수	2배수(불교학부) / 3배수	5배수

모집시기	주요사항	일 정
수시모집	원서접수	2022.09.13.(화) ~ 17.(토) 중 3일 이상
	실기(연극학부)전형 기초실기고사	2022.09.
	실기(국어국문·문예창작학부/체육교육과/미술학부/영화영상학과/스포츠문화학과/한국음악과)전형 실기고사	2022.09. ~ 11.
	실기(연극학부)전형 종합실기고사	2022.10.
	논술고사	2022.11.
	면접고사	2022.11. ~ 12.
	최초합격자 발표	2022.12.15.(목)까지
	최초합격자 등록	2022.12.16.(금) ~ 19.(월) [4일]
	미등록 충원 합격통보 마감	2022.12.26.(월) 18:00까지
	미등록 충원 등록 마감	2022.12.27.(화)
정시모집	원서접수	2022.12.29.(목) ~ 2023.01.02.(월) 중 3일 이상
	체육교육과/연극학부/미술학부 실기고사	2023.01.
	최초합격자 발표	2023.02.06.(월)까지
	최초합격자 등록	2023.02.07.(화) ~ 09.(목) [3일]
	미등록 충원 합격통보 마감	2023.02.16.(목) 18:00까지
	미등록 충원 등록 마감	2023.02.17.(금)
재외국민 특별전형	원서접수	2022.07.04.(월) ~ 08.(금) 중 3일 이상
	필답고사	2022.07.
	합격자 발표	2022.08.

※ 상기 일정은 2023학년도 모집요강 확정 시 변경 가능

## Ⅰ 편제 및 입학정원

대학	모집 학부(과) 및 전공		계열	입학정원	대학	모집 학부(과) 및 전공		계열	입학정원		
불교	불교학부		인문	63	공과	전자전기공학부		자연	162		
	문화재학과			15		정보통신공학과			85		
문과	국어국문· 문예창작학부	국어국문학/ 문예창작학		60		건설환경공학과			52		
	영어영문학부	영어문학/ 영어통번역학		86		화공생물공학과			67		
	일본학과			30		기계로봇에너지공학과			55		
	중어중문학과			40		건축공학부	건축공학/건축학		58		
	철학과			17		산업시스템공학과			66		
	사학과			30		융합에너지신소재공학과			40		
	이과	수학과		33		사용합	시소프트웨어 융합학부 ★		컴퓨터공학/ 멀티미디어소프트웨어공학/ 인공지능/데이터사이언스/ 엔터테인먼트테크놀로지	자연	213
화학과		36									
통계학과		40									
물리· 반도체과학부		물리학/ 반도체과학	63								
법과	법학과		114	사범	교육학과		인문	29			
사회 과학	정치행정학부	정치외교학	40		국어교육과			29			
		행정학	40		역사교육과			30			
		북한학	15		지리교육과			29			
사회 과학	경제학과		84		예술	미술학부		불교미술	예체능	15	
	국제통상학과		68					한국화		15	
	사회· 언론정보학부	사회학	22					서양화		15	
		미디어커뮤니케이션학	50	조소			15				
	식품산업관리학과		25	연극학부		연극/뮤지컬	50				
	광고홍보학과		50	영화영상학과		40					
	사회복지학과		15	스포츠문화학과		22					
	경찰사범	경찰행정학부	경찰학/산업보안/ 범죄과학/교정학	69		한국음악과 ★		15			
경영학과			120	약학	약학과	자연	30				
경영	회계학과		84	미래 융합	융합보안학과		인문	1			
	경영정보학과		66		사회복지상담학과			1			
	생명과학과		40		글로벌무역학과			1			
바이오 시스템	바이오환경과학과		42	<b>계</b>					<b>2,778</b>		
	의생명공학과		37	※ 상기 편제 및 입학정원은 2022.03.기준(정원내)이며, 우리대학의 편제 및 정원조정 등에 따라 모집요강 확정 시 변경될 수 있음.							
	식품생명공학과		54	※ 「★」 2022.03.기준 신설학과(학부)임.							

## ㉔ [수시모집] 전형 및 모집단위별 모집인원

대학	모집단위	학생부종합						학생부 교과	논술	실기/실적	재외국민	수시 모집 계
		Do Dream	Do Dream (소프트웨어)	불교 추천 인재	고른기회			학교장 추천 인재	논술	실기		
					고른기회 통합	특수교육 대상자	특성하고 등을 졸업한 재직자					
정원내			정원외			정원내	정원내		정원외			
불교	불교학부			일반20 승려20	2			3				45
	문화재학과	3		일반2 승려5				3			1	14
문과	국어국문·문예창작학부	7			2			4	6	일반18 입상자5	2	44
	영어영문학부	16		3	4			13	10		2	48
	일본학과	7			2			4	5		1	19
	중어중문학과	7		2	3			6	5		2	25
	철학과	5						2	5			12
	사학과	7			2			5	4		1	19
이과	수학과	9			2			5	4		1	21
	화학과	9			3			6	4		1	23
	통계학과	9		2	3			6	4		1	25
	물리·반도체과학부	15		2	3			10	7		1	38
법과	법학과	19		3	4	1		17	15		2	61
사회 과학	정치외교학전공	8		2	2			6	6		2	26
	행정학전공	6		2	2			6	6		2	24
	북한학전공	7						3				10
	경제학과	16		4	6			14	5		1	46
	국제통상학과	12		2	3			9	12		2	40
	사회학전공	8						5				13
	미디어커뮤니케이션학전공	10		2	3			9	5		2	31
	식품산업관리학과	8			2			5				15
	광고홍보학과	10		2	3			8	6		2	31
사회복지학과	5		2		1		3				11	
경찰 사법	경찰행정학부	8		2	3			8	인문15 자연5	3	44	
경영	경영학과	25		3	6	1		20	18		3	76
	회계학과	14		3	5			11	13		1	47
	경영정보학과	13		2	5			10	10		1	41
바이오 시스템	생명과학과	10			3			8	4			25
	바이오환경과학과	10		2	2			8	4			26
	의생명공학과	9			3			6	4		1	23
	식품생명공학과	11		2	3			11	5		1	33



대학	모집단위	학생부종합						학생부 교과	논술	실기/실적	재외국민	수시 모집 계
		Do Dream	Do Dream (소프트웨어)	불교 추천 인재	고른기회			학교장 추천 인재	논술	실기		
					고른기회 통합	특수교육 대상자	특성하고 등을 졸업한 재직자					
		정원내			정원의외			정원내	정원내		정원의외	
공과	전자전기공학부	30		4	6	1		29	26		3	99
	정보통신공학과		23	2	4	1		9	13		1	53
	건설환경공학과	12		2	3			10	7			34
	화공생물공학과	14		2	4			12	7		2	41
	기계로봇에너지공학과	11		2	3			10	7		2	35
	건축공학부	16		2	3			11	5			37
	산업시스템공학과	15		2	4			13	7		1	42
	융합에너지신소재공학과	9			2			7	6		1	25
AI 융합	시소프트웨어융합학부		64	3	7	1		27	인문4 자연22		4	132
사범	교육학과	6			2			4	5			17
	국어교육과	8			2			6			1	17
	역사교육과	9			2			7				18
	지리교육과	8			2			7				17
	수학교육과	6			2			4	5		1	18
	가정교육과	8			2			7				17
	체육교육과										23	23
예술	불교미술전공											-
	한국화전공									15		15
	서양화전공									15		15
	조소전공											-
	연극학부	10								28		38
	영화영상학과	10			2			4		8	2	26
	스포츠문화학과									23		23
	한국음악과									15		15
약학	약학과	9						3	6			18
미래 융합	융합보안학과						40					40
	사회복지상담학과						40					40
	글로벌무역학과						69					69
계		484	87	108	131	6	149	404	307	150	54	1,880

- ※ 1) 상기 모집단위 및 모집인원은 우리대학 학칙개정, 편제 및 정원조정 등에 따라 모집요강 확정 시 변경 가능  
 2) 수시모집 정원내 전형 미충원 인원은 정시모집 일반전형의 동일 모집단위로 선발  
 3) 수시모집 정원의외 특성하고등을졸업재직자전형 미충원 인원은 정시모집 동일전형의 동일 모집단위로 선발

### ③ [정시모집] 전형 및 모집단위별 모집인원

대학	모집단위	기군					나군				정시 모집 계
		수능				학생부 종합	수능				
		일반	고른기회				일반	고른기회			
			농어촌 학생	특성화 고교 졸업자	기초생활 수급자/ 차상위계층	특성화고 등을 졸업한 재직자		농어촌 학생	특성화 고교 졸업자	기초생활 수급자/ 차상위계층	
정원내	정원외			정원내외	정원내	정원외					
불교	불교학부					18				18	
	문화재학과	2			2					4	
문과	국어국문·문예창작학부					18	2		2	22	
	영어영문학부					40	2		2	44	
	일본학과					12	2			14	
	중어중문학과	17	2							19	
	철학과					5			2	7	
	사학과					12	2			14	
이과	수학과					12	2			14	
	화학과	14	2							16	
	통계학과					16	2			18	
	물리·반도체과학부	26	2							28	
법과	법학과					57	4		2	63	
사회 과학	정치외교학전공					16	2		2	20	
	행정학전공	18	2							20	
	북한학전공	5			2					7	
	경제학과	39	2	2						43	
	국제통상학과	30	2	2	2					36	
	사회학전공					9	2			11	
	미디어커뮤니케이션학전공	21	2		2					25	
	식품산업관리학과	10	2							12	
	광고홍보학과					21	2		2	25	
사회복지학과	5			2					7		
경찰사법	경찰행정학부					28	2			30	
경영	경영학과					48	4	2	2	56	
	회계학과					37	2	2	2	43	
	경영정보학과	26	2	2						30	
바이오 시스템	생명과학과	15	2		2					19	
	바이오환경과학과	16	3							19	
	의생명공학과					15	2			17	
	식품생명공학과					22	3			25	

대학	모집단위	가군					나군					정시 모집 계
		수능				학생부 교과	수능					
		일반	고른기회				일반	고른기회				
			농어촌 학생	특성화 고교 졸업자	기초생활 수급자/ 차상위계층	특성화고 등을 졸업한 재직자		농어촌 학생	특성화 고교 졸업자	기초생활 수급자/ 차상위계층		
정원내	정원외			정원내외	정원내	정원외						
공과	전자전기공학부	67	4	2	2						75	
	정보통신공학과						34	2		2	38	
	건설환경공학과						18	2		2	22	
	화공생물공학과						28	2		2	32	
	기계로봇에너지공학과	23	2		2						27	
	건축공학부	22	2	2							26	
	산업시스템공학과	25	2	2							29	
	융합에너지신소재공학과	16	2								18	
시용합	소프트웨어융합학부					인문 8 자연78	7	2			95	
사범	교육학과	12									12	
	국어교육과	13									13	
	역사교육과	12									12	
	지리교육과	12									12	
	수학교육과	12									12	
	가정교육과	13									13	
	체육교육과	13									13	
예술	불교미술전공						15				15	
	한국화전공										-	
	서양화전공										-	
	조소전공						15				15	
	연극학부	12									12	
	영화영상학과	16	2	2							20	
	스포츠문화학과										-	
한국음악과										-		
약학	약학과						12	2		3	17	
미래 융합	융합보안학과					1					1	
	사회복지상담학과					1					1	
	글로벌무역학과					1					1	
계		512	37	14	16	3	594	50	6	25	1,257	

- ※ 1) 상기 모집단위 및 모집인원은 우리대학 학칙개정, 편제 및 정원조정 등에 따라 모집요강 확정 시 변경 가능  
 2) 수시모집 정원내 전형 미충원 인원은 정시모집 일반전형의 동일 모집단위로 선발  
 3) 수시모집 정원외 특성화고등을졸업재직자전형 미충원 인원은 정시모집 동일전형의 동일 모집단위로 선발

## ■ 수시모집 전형별 세부사항 ■

---

**[학생부종합]** Do Dream  
Do Dream(소프트웨어)  
불교추천인재  
고른기회통합  
특수교육대상자  
특성화고등을졸업한재직자

---

**[학생부교과]** 학교장추천인재

---

**[논술]** 논술

---

**[실기/실적]** 국어국문·문예창작학부  
체육교육과  
미술학부(한국화, 서양화)  
연극학부  
영화영상학과  
스포츠문화학과  
한국음악과

---

## 학생부종합 Do Dream

① 모집인원 : 484명 (모집단위별 모집인원 : 8~9쪽 참조)

### ② 지원자격

- 국내·외 고교 졸업(예정)자 또는 법령에 의하여 이와 동등 이상의 학력이 있다고 인정되는 자 (외국 검정고시 합격자 제외)

### ③ 전형방법

구분	선발배수	전형요소 및 비율 (1,000점 만점 기준 기본점수)		수능최저학력기준 미적용
		서류종합 100% (600점)	면접 30% (180점)	
1단계	3.5/4배수			
2단계	-			

1) 1단계 선발배수

- 3.5배수 모집단위 : 법학과, 경영학과, 전자전기공학부
- 4배수 모집단위 : 3.5배수 선발 모집단위를 제외한 전 모집단위

2) 서류 및 면접 평가방법 : 34~35쪽 참조

### ④ 제출서류

- 학교생활기록부, 자기소개서 등

## 학생부종합 Do Dream(소프트웨어)

### ① 모집인원 : 87명

단과대학	공과대학	시융합대학
모집단위	정보통신공학과	시소프트웨어융합학부
모집인원	23명	64명

### ② 지원자격

- 국내·외 고교 졸업(예정)자 또는 법령에 의하여 이와 동등 이상의 학력이 있다고 인정되는 자 (외국 검정고시 합격자 제외)

### ③ 전형방법

구분	선발배수	전형요소 및 비율 (1,000점 만점 기준 기본점수)		수능최저학력기준 미적용
		서류종합 100% (600점)	면접 30% (180점)	
1단계	3.5배수	서류종합 100% (600점)	1단계 성적 70% (420점)	
2단계	-	면접 30% (180점)	1단계 성적 70% (420점)	

※ 서류 및 면접 평가방법 : 34~35쪽 참조

### ④ 제출서류

- 학교생활기록부, 자기소개서 등

## 학생부종합 불교추천인재

① 모집인원 : 108명 (모집단위별 모집인원 : 8~9쪽 참조)

### ② 지원자격

구분		지원자격
일반		<ul style="list-style-type: none"> <li>▶ 국내·외 고교 졸업(예정)자 또는 법령에 의하여 이와 동등 이상의 학력이 있다고 인정되는 자(외국 검정고시 합격자 제외)로서</li> <li>▶ 대한불교 조계종 산하 사찰(포교당 포함) 주지스님 혹은 소속(졸업)종립고등학교장의 추천을 받은 자</li> </ul>
승려	불교학부/문화재학과	<ul style="list-style-type: none"> <li>▶ 국내·외 고교 졸업(예정)자 또는 법령에 의하여 이와 동등 이상의 학력이 있다고 인정되는 자(외국 검정고시 합격자 제외)로서</li> <li>▶ 대한불교조계종 재적 승려(2022년 9월 및 2023년 3월 승적 취득예정자 지원 가능)</li> </ul>

### ③ 전형방법

구분	선발배수	전형요소 및 비율 (1,000점 만점 기준 기본점수)		수능최저학력기준 미적용
1단계	2/3배수	서류종합 100% (600점)		
2단계	-	면접 30% (180점)	1단계 성적 70% (420점)	

- 1) 1단계 선발배수
  - 2배수 모집단위 : 불교학부(일반), 불교학부(승려)
  - 3배수 모집단위 : 2배수 모집단위를 제외한 전 모집단위
- 2) 서류 및 면접 평가방법 : 34~35쪽 참조

### ④ 제출서류

- 학교생활기록부, 자기소개서, 지원자격 증빙서류 등

## 학생부종합 고른기회통합

① 모집인원 : 131명 (모집단위별 모집인원 : 8~9쪽 참조)

### ② 지원자격

구분	지원자격				
국가보훈 대상자	<ul style="list-style-type: none"> <li>▶ 국내·외 고교 졸업(예정)자 또는 법령에 의하여 이와 동등 이상의 학력이 있다고 인정되는 자 (외국 검정고시 합격자 제외)로서</li> <li>▶ 「국가보훈 기본법」 제3조 제2호의 ‘국가보훈대상자’로서 국가보훈 관계 법령에 따른 교육지원 대상자(보훈(지)청장이 발행하는 ‘대학입학 특별전형 대상자 증명서’ 발급 대상자)</li> </ul>				
농어촌학생	<ul style="list-style-type: none"> <li>▶ 농어촌 지역 또는 「도서·벽지 교육진흥법」 제2조에 따른 도서·벽지의 고등학교 졸업(예정)자로서               <ul style="list-style-type: none"> <li>※ 다만, 특수목적고(과학고, 외국어고, 국제고, 예술고, 체육고, 마이스터고) 졸업(예정)자, 외국고 및 검정고시출신자(비인가 대안학교 포함), 학력인정 평생교육시설 출신자 지원 불가</li> </ul> </li> <li>▶ 아래 유형 중 하나에 해당하는 자               <table border="1" data-bbox="284 1189 1453 1391"> <tr> <td>[유형1]</td> <td>〈농어촌지역〉 중·고등학교에서 중학교 입학일부터 고등학교 졸업(예정)일까지 전 교육 과정을 연속으로 이수(예정)하고, 6년 동안 부·모·학생 모두가 〈농어촌지역〉에 거주한 자</td> </tr> <tr> <td>[유형2]</td> <td>〈농어촌지역〉 초·중·고등학교에서 초등학교 입학일부터 고등학교 졸업(예정)일까지 전 교육과정을 연속으로 이수(예정)하고, 12년 동안 학생이 〈농어촌지역〉에 거주한 자</td> </tr> </table> </li> </ul> <p>※ 농어촌지역이란 ①「지방자치법」 제3조에 의한 읍·면 지역 또는 ②「도서·벽지교육진흥법」 제2조의 학교가 소재하는 ‘동’ 지역을 의미함</p>	[유형1]	〈농어촌지역〉 중·고등학교에서 중학교 입학일부터 고등학교 졸업(예정)일까지 전 교육 과정을 연속으로 이수(예정)하고, 6년 동안 부·모·학생 모두가 〈농어촌지역〉에 거주한 자	[유형2]	〈농어촌지역〉 초·중·고등학교에서 초등학교 입학일부터 고등학교 졸업(예정)일까지 전 교육과정을 연속으로 이수(예정)하고, 12년 동안 학생이 〈농어촌지역〉에 거주한 자
[유형1]	〈농어촌지역〉 중·고등학교에서 중학교 입학일부터 고등학교 졸업(예정)일까지 전 교육 과정을 연속으로 이수(예정)하고, 6년 동안 부·모·학생 모두가 〈농어촌지역〉에 거주한 자				
[유형2]	〈농어촌지역〉 초·중·고등학교에서 초등학교 입학일부터 고등학교 졸업(예정)일까지 전 교육과정을 연속으로 이수(예정)하고, 12년 동안 학생이 〈농어촌지역〉에 거주한 자				
특성화고교 졸업자	<ul style="list-style-type: none"> <li>▶ 「초·중등교육법시행령」 제91조 제1항에 따른 특성화고등학교* 졸업(예정)자로서               <ul style="list-style-type: none"> <li>※ 특성화고와 같은 교육과정을 운영하는 학과가 있는 일반고(종합고)를 포함하며, 마이스터고, 종합고 “보통과”, 대안학교, 학력인정 평생교육시설 졸업(예정)자는 지원 불가</li> </ul> </li> <li>▶ 고교 이수 과와 우리대학 지원 모집단위가 동일계열인 자 &lt;동일계열 기준학과 42쪽 참조&gt;               <ul style="list-style-type: none"> <li>※ 다만, 동일계열 여부를 판단하기 어려운 경우, 특성화고에서 지원 모집단위와 관련된 전문교과를 30단위 이상 이수하였음을 증빙하는 &lt;동일계열확인서&gt;를 제출하여야 함</li> </ul> </li> </ul>				
기초생활 수급자 및 차상위계층	<ul style="list-style-type: none"> <li>▶ 국내·외 고교 졸업(예정)자 또는 법령에 의하여 이와 동등 이상의 학력이 있다고 인정되는 자 (외국 검정고시 합격자 제외)로서</li> <li>▶ 원서접수 마감일 기준 아래 중 하나에 해당하는 자               <ol style="list-style-type: none"> <li>(1) 「국민기초생활보장법」 제2조 제1호에 따른 수급권자 및 제2호에 따른 수급자</li> <li>(2) 「국민기초생활보장법」 제2조 제10호에 따른 차상위계층</li> <li>(3) 「한부모가족지원법」 제5조 및 제5조의2에 따른 지원 대상자</li> </ol> </li> </ul>				



### ③ 전형방법

구분	선발배수	전형요소 및 비율 (1,000점 만점 기준 기본점수)		수능최저학력기준 미적용
		서류종합 100% (600점)		
1단계	5배수			
2단계	-	면접 30% (180점)	1단계 성적 70% (420점)	

※ 서류 및 면접 평가방법 : 34~35쪽 참조

### ④ 제출서류

- 학교생활기록부, 자기소개서, 지원자격 증빙서류 등

### ⑤ 기타

- 1) 농어촌학생 재학·거주 인정 기준 : 41쪽 참조
- 2) 특성화고교졸업자 동일계열 기준학과 : 42쪽 참조

## 학생부종합 특수교육대상자

### 1 모집인원 : 6명

단과대학	법과대학	사회과학대학	경영대학	공과대학		시융합대학
모집단위	법학과	사회복지학과	경영학과	전자전기공학부	정보통신공학과	AI소프트웨어융합학부
모집인원	1명	1명	1명	1명	1명	1명

### 2 지원자격

- 국내·외 고교 졸업(예정)자 또는 법령에 의하여 이와 동등 이상의 학력이 있다고 인정되는 자 (외국 검정고시 합격자 제외)로서
- 원서접수 마감일 기준 아래 중 하나에 해당하는 자
  - (1) 「장애인복지법」 제32조에 의해 장애인으로 등록되어 있는 자
  - (2) 「국가유공자 등 예우 및 지원에 관한 법률」 제4조 등에 의한 상이 등급자(국가보훈처에 등록)
  - (3) 「장애인 등에 대한 특수교육법」 제15조 제1항에 따라 시도 교육감이 선정한 자

### 3 전형방법

구분	선발배수	전형요소 및 비율 (1,000점 만점 기준 기본점수)		수능최저학력기준 미적용
		서류종합	면접	
1단계	5배수	100% (600점)	-	
2단계	-	면접 30% (180점)	1단계 성적 70% (420점)	

※ 서류 및 면접 평가방법 : 34~35쪽 참조

### 4 제출서류

- 학교생활기록부, 자기소개서, 지원자격 증빙서류 등

## 학생부종합 특성화고등을졸업한재직자

### ① 모집인원 : 149명

단과대학	미래융합대학		
모집단위	융합보안학과	사회복지상담학과	글로벌무역학과
모집인원	40명	40명	69명

### ② 지원자격

- 다음 중 하나에 해당하는 자로서 산업체 근무경력이 통산 3년 이상인 재직자
  - (1) 「초·중등교육법시행령」 제76조의3제1호에 따른 일반고등학교에서 재학하는 동안 시도 교육감이 「직업교육훈련 촉진법」에 따른 직업교육훈련기관 중 직업교육훈련 위탁기관으로 선정한 기관에서 1년 이상의 직업교육훈련과정을 이수하고 해당 일반고등학교를 졸업한 자
  - (2) 「초·중등교육법시행령」 제90조제1항제10호에 따른 산업수요 맞춤형 고등학교를 졸업한 자
  - (3) 특성화고등학교 등을 졸업한 자
    - ※ 다만, 종합고 “보통과” 졸업자는 지원 불가
  - (4) 「평생교육법」 제31조제2항에 따른 학력인정 평생교육시설 중 특성화고등학교 등에서 제공하는 것과 같은 교육과정을 운영하는 평생교육시설에서 해당 교육과정을 이수한 자

### ③ 전형방법

구분	선발배수	전형요소 및 비율 (1,000점 만점 기준 기본점수)	
일괄	-	서류종합 100% (600점)	수능최저학력기준 미적용

※ 서류 평가방법 : 34쪽 참조

### ④ 제출서류

- 학교생활기록부, 자기소개서, 지원자격 증빙서류 등

### ⑤ 기타

- 산업체 범위 및 재직기간 산정 기준 : 43쪽 참조

## 학생부교과 학교장추천인재

① 모집인원 : 404명 (모집단위별 모집인원 : 8~9쪽 참조)

### ② 지원자격

- 국내 고교 졸업(예정)자로서 소속(졸업) 고등학교장의 추천을 받은 자(고교별 8명 이내)로서
  - ※ 추천 기준 : 우리대학 모집단위 기준 인문계열(영화영상학과 포함) 4명, 자연계열 4명
- 원서접수 마감일 기준 3학기 이상의 교육과정을 이수하고 우리대학 학생부 반영 교과목 석차 등급이 10과목 이상 기재되어 있는 자
  - ※ 학력인정 평생교육시설, 각종학교, 방송통신고, 고등기술학교 등 법령에 의한 학력인정 학교, 교육부 인가 재외한국학교 또는 유사한 교육기관 등의 졸업(예정)자는 지원 불가

### ③ 전형방법

구분	선발배수	전형요소 및 비율 (1,000점 만점 기준 기본점수)		
		일괄	-	학생부교과 70% (0점)

- 1) 학생부교과 반영방법 : 36~37쪽 참조
- 2) 서류 평가방법 : 34쪽 참조

### ④ 제출서류

- 학교생활기록부, (고교 제출)학교장 추천 명단

## 논술위주 논술

① 모집인원 : 307명 (모집단위별 모집인원 : 8~9쪽 참조)

### ② 지원자격

- 국내·외 고교 졸업(예정)자 또는 법령에 의하여 이와 동등 이상의 학력이 있다고 인정되는 자 (외국 검정고시 합격자 제외)로서
- 우리대학이 요구하는 해당연도 대학수학능력시험 최저학력기준을 갖춘 자

### ③ 전형방법

구분	선발배수	전형요소 및 비율 (1,000점 만점 기준 기본점수)		
		학생부		논술 70% (350점)
일괄	-	교과 20% (100점)	출결 10% (50점)	

- 1) 학생부교과 반영방법 : 36~37쪽 참조
- 2) 출결 반영방법 : 37쪽 참조

### ④ 수능최저학력기준

구분	수능최저학력기준		비고
	반영영역 및 적용기준(이내)		
인문계열	국어/수학/영어/탐구(사회 또는 과학) 2개 영역 등급 합 4 [한국사 4등급]		
경찰행정학부	국어/수학/영어 2개 영역 등급 합 4 [한국사 4등급]		인문/자연 공통
자연계열	국어/수학/영어/과학탐구 2개 영역 등급 합 5 [한국사 4등급]		수학 또는 과탐 1개 이상 포함
소프트웨어 융합학부	인문	국어/수학/영어/탐구(사회 또는 과학) 2개 영역 등급 합 4 [한국사 4등급]	등급 합 산정 시 수학 포함
	자연	국어/수학/영어/과학탐구 2개 영역 등급 합 5 [한국사 4등급]	
약학과	국어/수학/영어/과학탐구 3개 영역 등급 합 4 [한국사 4등급]		수학 또는 과탐 1개 이상 포함

- 1) 국어 및 수학영역 선택과목 지정 없음
- 2) 사회 및 과학탐구영역은 2과목 중 상위 1과목만 반영하며, 제2외국어/한문 대체 없음

## 5) 논술고사

### 1) 출제 방식

구분	인문	자연
형태	고교교육 과정을 바탕으로 한 제시문 기반의 종합적 사고능력(이해력, 사고력, 문제해결능력 등), 표현능력 등을 평가하는 통합교과형 논술	고교교육 과정의 수학적 개념에 대한 이해도 및 적용 능력 등을 평가하는 풀이과정 중심의 수리논술
출제 범위	[2015 개정 교육과정] 국어교과, 사회(역사/도덕포함)교과, 한국사 - 공통과목, 일반선택-	[2015 개정 교육과정] 수학교과 - 공통과목, 일반선택, 기하-
문항 수	3개 (영어지문 없음)	3개 (소문항 출제 가능)
문항 구성 및 답안 분량	① 문항 2개 : 250자 ~ 400자 ② 문항 1개 : 550자 ~ 700자	① 문항 2개 : 15줄 내외 ② 문항 1개 : 27줄 내외
고사 시간	100분	90분
대상 모집단위	인문계열 모집단위 경찰행정학부(인문) 영화영상학과 시소프트웨어융합학부(인문)	자연계열 모집단위 경찰행정학부(자연) 약학과 시소프트웨어융합학부(자연)

### 2) 평가 및 채점 기준

- 제시문과 문제에 대한 이해력, 문제에서 요구하는 답안 작성 능력(문제해결력), 논리력, 분석력 등의 종합적 사고 능력, 표현의 정확성(표현력) 등을 종합적으로 평가
- 각 문항별 채점 기준에 따라 7점 척도로 평가
- 3개 문항 배점의 합은 100점이 만점이며, 문항별 평가점수를 합산하여 반영총점으로 환산

### 3) 유의사항

응시 관련	<ul style="list-style-type: none"> <li>▶ 경찰행정학부(자연) 지원자는 자연계열 논술고사 응시</li> <li>▶ 시소프트웨어융합학부(인문) 지원자는 인문계열 논술고사 응시</li> </ul>
작성 관련	<ul style="list-style-type: none"> <li>▶ 답안 작성은 제공된 답안지 1장에 흑색 볼펜만 사용 가능(연필, 샤프 사용불가)</li> <li>▶ 수정 시 수정테이프 또는 원고지 교정법 활용</li> <li>▶ 답안지(여백 포함)에 성명, 수험번호 등 개인 신상을 암시하는 내용 표시 금지</li> <li>▶ 문항별 지정된 답안 분량을 준수하여 작성</li> </ul>

## 실기/실적위주 실기

### ㉠ 모집인원 : 150명

모집단위	국어국문·문예창작학부		체육교육과	미술학부		연극학부	영화영상학과	스포츠문화학과	한국음악과
	일반	입상자		한국화	서양화				
모집인원	18명	5명	23명	15명	15명	28명	8명	23명 <sup>1)</sup>	15명 <sup>2)</sup>

1) 스포츠문화학과 종목별 모집인원(모집요강 발표 시 최종 확정)

종목	야구	축구	농구	비고
모집인원	8~9명	7~8명	5~6명	종목/포지션별 모집인원 및 실기 평가항목은 2023학년도 모집요강 발표 시 최종 확정

2) 한국음악과

구분	내 용
모집분야	대금/피리, 해금/가야금, 아쟁/거문고, 타악, 성악, 한국실용음악
세부사항	<ul style="list-style-type: none"> <li>▶ 분야 및 악기별 모집인원, 실기 평가항목은 모집요강 발표 시 최종 확정 안내</li> <li>▶ 성악 : 판소리/경·서도민요/정가/가야금병창/범패·화청</li> <li>▶ 한국실용음악 : 작곡/지휘</li> </ul>

### ㉡ 지원자격

구분	지원자격				
국어국문· 문예창작학부	일반	▶ 국내·외 고교 졸업(예정)자 또는 법령에 의하여 이와 동등 이상의 학력이 있다고 인정되는 자(외국 검정고시 합격자 제외)			
	입상자	▶ 국내·외 고교 졸업(예정)자 또는 법령에 의하여 이와 동등 이상의 학력이 있다고 인정되는 자(외국 검정고시 합격자 제외)로서			
		▶ 2020년 3월부터 원서접수 마감일까지 우리대학 인정 대회 3위 이내 입상자 또는 일간지 및 문예지의 신춘문예나 문학상 공모입상자(신인상 수상자)			
	<table border="1"> <tr> <td>인정대회</td> <td> <ul style="list-style-type: none"> <li>▶ 국내 4년제 대학주최 전국규모 고교백일장(공모전 형식은 제외)</li> <li>▶ 민해백일장(불교청년회), 민해축전전국고교생백일장(민해축전추진위원회)</li> <li>▶ 전국고교생백일장(한국작가회의)</li> <li>▶ 마로니에 전국청소년백일장(한국문인협회)</li> <li>▶ 대신청소년문학상(대산문화재단)</li> </ul> </td> </tr> <tr> <td>일간지/문예지</td> <td> <ul style="list-style-type: none"> <li>▶ 일간지(경향, 동아, 문화, 서울, 세계, 중앙, 조선, 한국)</li> <li>▶ 문예지(창작과비평, 문학과 사회, 문학사상, 현대문학, 문학동네)</li> </ul> </td> </tr> </table>	인정대회	<ul style="list-style-type: none"> <li>▶ 국내 4년제 대학주최 전국규모 고교백일장(공모전 형식은 제외)</li> <li>▶ 민해백일장(불교청년회), 민해축전전국고교생백일장(민해축전추진위원회)</li> <li>▶ 전국고교생백일장(한국작가회의)</li> <li>▶ 마로니에 전국청소년백일장(한국문인협회)</li> <li>▶ 대신청소년문학상(대산문화재단)</li> </ul>	일간지/문예지	<ul style="list-style-type: none"> <li>▶ 일간지(경향, 동아, 문화, 서울, 세계, 중앙, 조선, 한국)</li> <li>▶ 문예지(창작과비평, 문학과 사회, 문학사상, 현대문학, 문학동네)</li> </ul>
인정대회	<ul style="list-style-type: none"> <li>▶ 국내 4년제 대학주최 전국규모 고교백일장(공모전 형식은 제외)</li> <li>▶ 민해백일장(불교청년회), 민해축전전국고교생백일장(민해축전추진위원회)</li> <li>▶ 전국고교생백일장(한국작가회의)</li> <li>▶ 마로니에 전국청소년백일장(한국문인협회)</li> <li>▶ 대신청소년문학상(대산문화재단)</li> </ul>				
일간지/문예지	<ul style="list-style-type: none"> <li>▶ 일간지(경향, 동아, 문화, 서울, 세계, 중앙, 조선, 한국)</li> <li>▶ 문예지(창작과비평, 문학과 사회, 문학사상, 현대문학, 문학동네)</li> </ul>				

구분	지원자격	
체육교육과 미술학부 (한국화, 서양화) 연극학부 영화영상학과	▶ 국내·외 고교 졸업(예정)자 또는 법령에 의하여 이와 동등 이상의 학력이 있다고 인정되는 자 (외국 검정고시 합격자 제외)	
<b>스포츠문화학과</b>	공통	▶ 국내 고교 졸업(예정)자로서 원서접수 마감일 기준 대한체육회 가맹 중앙경기 단체의 고등부 선수로 등록되어 있으며, ※야구-대한야구소프트볼협회, 축구-대한축구협회, 한국고등학교축구연맹, 농구-대한민국농구협회 ▶ 다음 종목별 어느 하나 이상의 실적이 있는 자 ※다만, 입학 후 즉시 우리대학 선수등록에 결격사유가 있는 자는 지원불가
	야구	① 2021년 1월부터 원서접수 마감일까지 국가대표 또는 청소년 대표 ② 2021년 1월부터 원서접수 마감일까지 우리대학이 정한 대회실적 및 개인 실적 인정기준을 모두 충족한 자 - 대회실적 기준 : 우리대학에서 인정하는 전국규모대회에서 16강 이내 입상 또는 왕중왕전 진출 경력이 1회 이상인 단체(학교)의 선수 다만, 단일대회 기준 타자는 4타석 이상, 투수는 2이닝 이상 출전한 대회만 인정 - 개인 실적 기준 : 우리대학에서 인정하는 전국규모대회 및 주말리그에서 투수는 통산 15이닝 이상 출전 및 방어율 5.0 이하, 야수(타자)는 50타석 이상 출전 및 타율 0.200 이상인 자
	종목별 축구	① 2020년 3월부터 원서접수 마감일까지 국가대표 또는 청소년 대표 ② 2022년 3월부터 원서접수 마감일까지 한국고등학교축구연맹 대표 ③ 2021년 1월부터 원서접수 마감일까지 우리대학에서 인정하는 전국규모대회에서 8강 이내 입상한 경력이 1회 이상인 단체(학교)의 선수 다만, 8강 이내 입상대회 중 출전시간 비율이 50% 이상인 대회가 1회 이상인 자
<b>한국음악과</b>	▶ 국내·외 고교 졸업(예정)자 또는 법령에 의하여 이와 동등 이상의 학력이 있다고 인정되는 자 (외국 검정고시 합격자 제외) ※ 다만, 성악분야 범패·화청은 대한불교조계종 재적 승려에 한해 지원 가능(2022년 9월 및 2023년 3월 승적 취득예정자 지원 가능)	



### ③ 전형방법

모집단위	구분	선발배수	전형요소 및 비율 (1,000점 만점 기준 기본점수)		
			학생부		
국어국문·문예창작학부 체육교육과 미술학부 영화영상학과 한국음악과	일괄	-	학생부		실기 70% (350점)
			교과 20% (100점)	출결 10% (50점)	
연극학부	1단계	7배수	기초실기 100% (500점)		
	2단계	-	학생부 교과 20% (100점) 출결 10% (50점)		종합실기 70% (350점)
스포츠문화학과	1단계	7배수	실적평가 100% (500점)		
	2단계	-	학생부 교과 20% (100점) 출결 10% (50점)		실기 70% (350점)

수능최저  
학력기준  
미적용

- 1) 학생부교과 반영방법 : 36~37쪽 참조
- 2) 출결 반영방법 : 37쪽 참조

### ④ 실기고사

모집단위		종목	내용
국어국문·문예창작학부 (일반, 입상자)		운문 또는 산문	<ul style="list-style-type: none"> <li>■ 고사문제는 고사 당일 안내</li> <li>■ 표현력, 창의력, 정서법 등을 종합적으로 평가</li> <li>■ 분량은 제공된 답안지 1장으로 작성</li> <li>■ 고사시간 : 120분</li> </ul>
체육교육과		4개	<ul style="list-style-type: none"> <li>■ 종목별로 계측한 결과를 점수화하여 성적을 합산</li> <li>■ 종목 : 배근력 검사, 앉아윗몸 앞으로굽히기, 제자리 멀리뛰기, 종량메고 달리기</li> </ul>
미술학부	한국화	정물(수묵담채화)	<ul style="list-style-type: none"> <li>■ 고사문제는 고사 당일 안내</li> <li>■ 관찰력, 표현력, 독창성 등을 종합적으로 평가</li> <li>■ 고사시간 : 4시간</li> </ul>
	서양화	인물(수채화)	
연극학부		기초실기	<ul style="list-style-type: none"> <li>■ 연극 또는 뮤지컬 관련 작품 하나를 자유 선정하여 준비</li> <li>■ 한 장면을 선택하여 2분 이내로 실연</li> </ul>
		종합실기	<ul style="list-style-type: none"> <li>■ 지정 작품, 즉흥연기, 특기 등을 실연</li> <li>■ 지정 작품에 대한 이해력, 즉흥연기, 특기 등을 종합적으로 평가</li> </ul>
영화영상학과		장면 구성	<ul style="list-style-type: none"> <li>■ 제시된 1개 혹은 다수의 이미지(그림 또는 사진)를 활용하여 간략한 이야기와 스토리보드 구성</li> <li>■ 고사시간 : 70분</li> </ul>
		시나리오 작성	<ul style="list-style-type: none"> <li>■ 제시된 조건을 토대로 시나리오 작성</li> <li>■ 고사시간 : 80분</li> </ul>
스포츠문화학과		야구	<ul style="list-style-type: none"> <li>■ 투수 : 볼스피드, 제구능력 등</li> <li>■ 포수, 야수 : 타격능력, 수비능력, 송구능력 등</li> </ul>
		축구	<ul style="list-style-type: none"> <li>■ 패싱능력, 드리블능력, 슈팅/킥 능력, 수비능력, 경기운영능력 등</li> </ul>
		농구	<ul style="list-style-type: none"> <li>■ 드리블, 슈팅, 드라이빙, 리바운드, 수비능력 등</li> </ul>

모집단위	종목	내용
한국음악과	관악, 현악	<ul style="list-style-type: none"> <li>■ 영산회상 또는 대풍류 中 연주</li> <li>※ 다만, 아쟁, 가야금, 거문고는 영산회상 연주</li> <li>■ 산조 연주</li> </ul>
	타악	<ul style="list-style-type: none"> <li>■ 민요반주 장구 장단(지정)</li> <li>■ 장구 장단 자유 구성</li> </ul>
	성악	<ul style="list-style-type: none"> <li>■ 분야별 1~2곡</li> <li>※ 모집요강 안내 시 확정 안내</li> </ul>
	한국실용음악	<ul style="list-style-type: none"> <li>■ [공통] 피아노 자유곡 연주 및 국악기 中 택1 자유곡 연주</li> <li>화성 풀이 및 관련 질의·응답</li> <li>■ [선택] 작곡 : 당일 제시되는 주제에 따른 작곡</li> <li>지휘 : 자유곡 지휘</li> </ul>

## 5 기타

### 1) 스포츠문화학과 지원자 유의사항

- 포지션별 선발하는 종목은 입상/경기 실적과 포지션/선발분야가 동일해야 함
- 실적 사실조회를 실시하여 허위로 판명될 경우 합격 또는 입학은 취소함
- 입학 후 우리대학 운동부에 소속되어 해당 종목 선수로 경기에 참가하여야 함
- 스포츠문화학과에 합격하여 입학한 자는 전과할 수 없음

### 2) 스포츠문화학과 실적평가 유의사항

- 평가방법 : 심사대상 기간 동안 우리대학에서 인정하는 전국규모대회 경기실적(전·현직 국가(청소년) 대표 경기실적포함)에 기록된 내용을 정량 평가
- 심사대상 기간
  - ▶ 야구 : 2021년 1월부터 원서접수 마감일(주말리그 경기 포함)
  - ▶ 축구 (국가대표 및 청소년대표) 2020년 3월부터 원서접수 마감일  
(한국고교축구연맹대표) 2022년 3월부터 원서접수 마감일  
(전국규모대회) 2021년 1월부터 원서접수 마감일
  - ▶ 농구 : 2020년 3월부터 원서접수 마감일(지원자가 제출한 2개 대회 경기실적 평가)

## ■ 정시모집 전형별 세부사항 ■

---

[수능] 일반(가군/나군)

농어촌학생(가군/나군)

특성화고교졸업자(가군/나군)

기초생활수급자및차상위계층(가군/나군)

---

[학생부종합] 특성화고등을졸업한재직자(가군)

---

## 수능위주 일반(가군/나군)

① 모집인원 : 1,106명 (모집단위별 모집인원 : 10~11쪽 참조)

구분	가군	나군
모집인원	512명	594명

※ 수시모집 정원내 미충원 인원을 이월하여 모집

### ② 지원자격

- 국내·외 고교 졸업(예정)자 또는 법령에 의하여 이와 동등 이상의 학력이 있다고 인정되는 자 (외국 검정고시 합격자 제외)로서
- 우리대학 모집단위별로 요구하는 해당연도 대학수학능력시험 반영영역에 모두 응시하여 성적을 취득(탐구영역 2과목 포함)한 자

### ③ 전형방법

모집단위	구분	선발배수	전형요소 및 비율 (1,000점 만점 기준 기본점수)		수능최저학력기준 미적용
인문계열 자연계열 영화영상학과	일괄	-	수능 100% (0점)		
체육교육과 미술학부 연극학부	일괄	-	수능 60% (0점)	실기 40% (0점)	

※ 대학수학능력시험 반영영역(선택과목 지정) 및 반영비율 : 38~39쪽 참조

### ④ 실기고사

모집단위	종목	내용
체육교육과	4개	<ul style="list-style-type: none"> <li>■ 종목별로 측정한 결과를 점수화하여 성적을 합산</li> <li>■ 종목 : 배근력 검사, 앉아윗몸 앞으로굽히기, 제자리 멀리뛰기, 중량메고 달리기</li> </ul>
미술학부	불교미술	정물(소묘)
	조소	인물(두상 모델링)
연극학부	실기	<ul style="list-style-type: none"> <li>■ 지정 작품, 즉흥연기, 특기 등을 실연</li> <li>■ 지정 작품에 대한 이해력, 즉흥연기, 특기 등을 종합적으로 평가</li> </ul>

## 수능위주 농어촌학생(가군/나군)

① 모집인원 : 87명 (모집단위별 모집인원 : 10~11쪽 참조)

구분	가군	나군
모집인원	37명	50명

### ② 지원자격

- 농어촌 지역 또는 「도서·벽지 교육진흥법」 제2조에 따른 도서·벽지의 고등학교 졸업(예정)자로서
  - ※ 다만, 특수목적고(과학고, 외국어고, 국제고, 예술고, 체육고, 마이스터고) 졸업(예정)자, 외국고 및 검정고시출신자(비인가 대안학교 포함), 학력인정 평생교육시설 출신자 지원 불가
- 우리대학 모집단위별로 요구하는 해당연도 대학수학능력시험 반영영역에 모두 응시하여 성적을 취득(탐구영역 2과목 포함)하고
- 아래 유형 중 하나에 해당하는 자

[유형1]	〈농어촌지역〉 중·고등학교에서 중학교 입학일부터 고등학교 졸업(예정)일까지 전 교육 과정을 연속으로 이수(예정)하고, 6년 동안 부·모·학생 모두가 〈농어촌지역〉에 거주한 자
[유형2]	〈농어촌지역〉 초·중·고등학교에서 초등학교 입학일부터 고등학교 졸업(예정)일까지 전 교육과정을 연속으로 이수(예정)하고, 12년 동안 학생이 〈농어촌지역〉에 거주한 자

### ③ 전형방법

모집단위	구분	선발배수	전형요소 및 비율 (1,000점 만점 기준 기본점수)	
전 모집단위	일괄	-	수능 100% (0점)	수능최저학력기준 미적용

※ 대학수학능력시험 반영영역(선택과목 지정) 및 반영비율 : 38~39쪽 참조

### ④ 제출서류

- 지원자격 증빙서류 등

### ⑤ 기타

- 농어촌학생 재학·거주 인정 기준 : 41쪽 참조

## 수능위주 특성화고교졸업자(가군/나군)

① 모집인원 : 20명 (모집단위별 모집인원 : 10~11쪽 참조)

구분	가군	나군
모집인원	14명	6명

### ② 지원자격

- 「초·중등교육법시행령」 제91조 제1항에 따른 특성화고등학교\* 졸업(예정)자로서  
 ※ 특성화고와 같은 교육과정을 운영하는 학과가 있는 일반고(종합고)를 포함하며, 마이스터고, 종합고 “보통과”, 대안학교, 학력인정 평생교육시설 졸업(예정)자는 지원 불가
- 우리대학 모집단위별로 요구하는 해당연도 대학수학능력시험 반영영역에 모두 응시하여 성적을 취득(탐구영역 2과목 포함)하고
- 고교 이수 과와 우리대학 지원 모집단위가 동일계열인 자 <동일계열 기준학과 42쪽 참조>  
 ※ 다만, 동일계열 여부를 판단하기 어려운 경우, 특성화고에서 지원 모집단위와 관련된 전문교과를 30단위 이상 이수하였음을 증빙하는 <동일계열확인서>를 제출하여야 함

### ③ 전형방법

모집단위	구분	선발배수	전형요소 및 비율 (1,000점 만점 기준 기본점수)	
전 모집단위	일괄	-	수능 100% (0점)	수능최저학력기준 미적용

- ※ 대학수학능력시험 반영영역(선택과목 지정) 및 반영비율 : 38~39쪽 참조
- ※ 특성화고교졸업자전형은 탐구영역에 직업탐구를 포함

### ④ 제출서류

- 지원자격 증빙서류 등

### ⑤ 기타

- 특성화고교졸업자 동일계열 기준학과 : 42쪽 참조

## 수능위주 기초생활수급자및차상위계층(가군/나군)

① 모집인원 : 41명 (모집단위별 모집인원 : 10~11쪽 참조)

구분	가군	나군
모집인원	16명	25명

### ② 지원자격

- 국내·외 고교 졸업(예정)자 또는 법령에 의하여 이와 동등 이상의 학력이 있다고 인정되는 자 (외국 검정고시 합격자 제외)로서
- 우리대학 모집단위별로 요구하는 해당연도 대학수학능력시험 반영영역에 모두 응시하여 성적을 취득(탐구영역 2과목 포함)하고
- 원서접수 마감일 기준 아래 중 하나에 해당하는 자
  - (1) 「국민기초생활보장법」 제2조 제1호에 따른 수급권자 및 제2호에 따른 수급자
  - (2) 「국민기초생활보장법」 제2조 제10호에 따른 차상위계층
  - (3) 「한부모가족지원법」 제5조 및 제5조의2에 따른 지원 대상자

### ③ 전형방법

모집단위	구분	선발배수	전형요소 및 비율 (1,000점 만점 기준 기본점수)	
전 모집단위	일괄	-	수능 100% (0점)	수능최저학력기준 미적용

※ 대학수학능력시험 반영영역(선택과목 지정) 및 반영비율 : 38~39쪽 참조

### ④ 제출서류

- 지원자격 증빙서류 등

## 학생부종합 특성화고등을졸업한재직자(가군)

### ① 모집인원 : 3명

단과대학	미래융합대학		
모집단위	융합보안학과	사회복지상담학과	글로벌무역학과
모집인원	1명	1명	1명

※ 수시모집 특성화고등을졸업한재직자전형의 미충원 인원 이월하여 모집

### ② 지원자격

- 다음 중 하나에 해당하는 자로서 산업체 근무경력이 통산 3년 이상인 재직자
  - (1) 「초·중등교육법시행령」 제76조의3제1호에 따른 일반고등학교에서 재학하는 동안 시도 교육감이 「직업교육훈련 촉진법」에 따른 직업교육훈련기관 중 직업교육훈련 위탁기관으로 선정한 기관에서 1년 이상의 직업교육훈련과정을 이수하고 해당 일반고등학교를 졸업한 자
  - (2) 「초·중등교육법시행령」 제90조제1항제10호에 따른 산업수요 맞춤형 고등학교를 졸업한 자
  - (3) 특성화고등학교 등을 졸업한 자
    - ※ 다만, 종합고 “보통과” 졸업자는 지원 불가
  - (4) 「평생교육법」 제31조제2항에 따른 학력인정 평생교육시설 중 특성화고등학교 등에서 제공하는 것과 같은 교육과정을 운영하는 평생교육시설에서 해당 교육과정을 이수한 자

### ③ 전형방법

구분	선발배수	전형요소 및 비율 (1,000점 만점 기준 기본점수)	
일괄	-	서류종합 100% (600점)	수능최저학력기준 미적용

※ 서류 평가방법 : 34쪽 참조

### ④ 제출서류

- 학교생활기록부, 자기소개서, 지원자격 증빙서류 등

### ⑤ 기타

- 산업체 재직기간 산정 기준 : 43쪽 참조



## ■ 전형요소별 평가(반영) 방법 ■

---

- I [수시/정시] 서류종합평가
  - II [수시] 면접평가
  - III [수시] 학교생활기록부(정량)
  - IV [정시] 대학수학능력시험
-

## I [수시/정시] 서류종합평가

### 1 대상전형

모집시기	전형유형	전형명	반영단계	반영비율	반영총점 기본점수
수시모집	학생부종합	Do Dream / Do Dream(소프트웨어) / 불교추천인재 / 고른기회통합 / 특수교육대상자	1단계	100%	1,000점 600점
		특성화고등을졸업한재직자	일괄	100%	1,000점 600점
	학생부교과	학교장추천인재	일괄	30%	300점 180점
정시모집	학생부종합	특성화고등을졸업한재직자	일괄	100%	1,000점 600점

### 2 평가방법

#### ■ 평가요소 및 평가내용

구분	학생부종합	학생부교과
평가요소	학교생활기록부, 자기소개서	학교생활기록부
평가위원	2인 이상의 입학사정관	
평가내용	충실한 학교생활 바탕의 학업역량, 주도적 학습태도, 전공관심도, 인성 등을 종합평가	

#### ■ 평가영역 및 비율

구분	학교생활충실도 (학업역량/전공적합성)	인성 및 사회성	합계	비고
비율	80% 내외	20% 내외	100%	평가영역 및 비율은 추후 변경 가능

### 3 기타

- 다수·다단계 평가 절차에 따라 다수의 입학사정관이 종합적으로 정성 평가하며, 평가자 간 일정 점수 이상 차이가 나는 경우 재평가를 실시함.
- 자기소개서의 표절여부를 검증하여 표절·대필 및 허위사실 기재 발견 시 불합격 처리되며, 합격 이후라도 입학이 취소될 수 있음.
- 자기소개서에 공인어학성적, 수학·과학·외국어 교과 관련 교외수상실적 등을 작성하는 경우 “0점(불합격)처리”하며, 기타 사교육 유발요인(해외봉사실적, 어학연수 등) 작성 시 평가 불이익을 받음.
- 지원자 성명, 부모(친인척 포함)의 실명 및 사회적·경제적 지위 작성 시 평가에 불이익을 받음.

## II [수시] 면접평가

### 1 대상전형

모집시기	전형유형	전형명	반영단계	반영비율	반영총점 기본점수
수시모집	학생부종합	Do Dream / Do Dream(소프트웨어) / 불교추천인재 / 고른기회통합 / 특수교육대상자	2단계	30%	300점
					180점

### 2 평가방법

#### ■ 평가서류 및 평가내용

구분	내용
방법 / 시간	제출서류 기반의 일반면접(개별면접) / 10분 내외
평가위원	2인의 입학사정관
평가내용	제출서류 기반의 전공·전형취지 적합성, 발전가능성, 인성 등을 종합평가

#### ■ 평가항목 및 비율

구분	전공적합성	전형취지 적합성	인성 및 사회성	발전가능성	합계	비고
비율	30%	20%	30%	20%	100%	해당 평가항목별 비율은 Do Dream전형 기준으로, 추후 변경 가능

## III [수시] 학교생활기록부(정량)

### 1 대상전형

모집 시기	전형유형	전형명	반영 단계	교과		출결	
				반영 비율	반영총점 기본점수	반영 비율	반영총점 기본점수
수시 모집	학생부교과	학교장추천인재	일괄	70%	700점 0점	-	-
	논술	논술	일괄	20%	200점 100점	10%	100점 50점
	실기/실적	실기(국어국문·문예창작학부, 체육교육과, 미술학부, 영화영상학과, 한국음악과)	일괄	20%	200점	10%	100점
					100점		50점
	실기/실적	실기(연극학부, 스포츠문화학과)	2단계	20%	200점	10%	100점
					100점		50점

### 2 반영방법

#### ■ 교과 반영 방법

##### 1) 전형유형별 반영교과 및 반영 과목

모집시기	전형유형	반영 교과		반영과목	비고
		인문계열/영화영상학과	자연계열		
수시모집	학생부교과	국어, 수학, 사회, 영어, 한국사	국어, 수학, 과학, 영어, 한국사	석차등급 상위 10과목	이수단위 미적용
	논술	국어, 수학, 사회, 과학, 영어, 한국사			
	실기/실적	국어, 수학, 사회, 과학, 영어, 한국사			

##### 2) 반영 방법 : 다음의 석차등급별 점수를 반영총점으로 환산하여 산출

(단위 : 점)

모집시기	전형유형	1등급	2등급	3등급	4등급	5등급	6등급	7등급	8등급	9등급
수시모집	학생부교과	10	9.99	9.95	9.9	9.0	8.0	5.0	3.0	0.0
	논술	10	9.97	9.93	9.9	9.8	8.7	7.0	6.0	5.0
	실기/실적									

### 3) 유의사항

- 지정교과별 인정과목 선정 시 학교생활기록부 상의 교과를 기준으로 반영하고, 교과영역 구분이 없거나 어려운 경우에는 과목명을 기준으로 반영
- 교과 성적 반영 시 교과별/학년별 반영비율과 각 과목별 이수단위는 미적용
- 졸업예정자는 3학년 1학기(조기졸업 2학년 1학기)까지, 졸업자는 전(준)학년을 대상으로 반영

### ■ 출결 반영 방법

- 1) 반영 전형 : 논술, 실기/실적
- 2) 반영 방법 : 다음의 결석 일수에 따른 점수를 반영총점으로 환산하여 산출

(단위 : 점)

모집시기	전형유형	3일 이하	4~6일	7~9일	10~12일	13~15일	16~18일	19~21일	22~24일	25일 이상
수시모집	논술	10	9.4	8.8	8.2	7.6	7.0	6.4	5.8	5.0
	실기/실적									

### 3) 유의사항

- 「결과·지각·조퇴」의 미인정·무단(사고)는 3회당 결석 1일로 반영(소수점 이하는 절사)
- 졸업예정자는 3학년 1학기(조기졸업 2학년 1학기)까지, 졸업자는 전(준)학년을 대상으로 반영

### ■ 학생부 반영 불가 대상자 비교내신 산출

- 1) 반영 전형 : 논술, 실기/실적  
※ 학생부교과(학교장추천인재)전형은 비교내신 산출 미적용
- 2) 적용 대상 및 방법

모집시기	전형유형	적용 방법	비교내신 적용 대상
수시모집	논술	논술고사 성적에 의한 비교내신	<ul style="list-style-type: none"> <li>■ 2021년 2월 이전 졸업자(2021년 2월 졸업자 포함)</li> <li>■ 검정고시 출신자</li> <li>■ 외국고교 출신자</li> <li>■ 학교생활기록부가 없거나 석차등급 산출불가능한 자</li> <li>■ 반영과목수가 10과목이 되지 않는 자</li> </ul>
	실기/실적	실기고사 성적에 의한 비교내신 (연극학부 : 2단계 종합실기 성적 적용)	

## IV [정시] 대학수학능력시험

### 1) 영역별 선택 과목 반영 기준

- 1) 전형 및 계열별로 우리대학이 지정한 반영영역의 성적이 모두 존재(탐구영역 2과목 포함)해야 함
- 2) 영어 및 한국사영역은 필수 응시해야 함
- 3) 정시모집 특성화고교졸업자전형은 인문 및 자연계열 모집단위에서 탐구영역에 직업탐구를 포함
- 4) “제2외국어/한문”의 탐구영역 대체 없음

구분		영역별 선택 과목								
		국어(택1)		수학(택1)			탐구(택2)			
		화법과작문	언어와매체	확률과통계	미적분	기하	사회	과학	직업	
인문계열	전 모집단위	○	○	○	○	○	○	○	○	×
자연계열	이과대학 공과대학 수학교육과 약학과	○	○	×	○	○	×	○	×	×
	바이오시스템대학 가정교육과	○	○	○	○	○	×	○	×	×
소프트웨어 융합학부	인문	○	○	○	○	○	○	○	○	×
	자연	○	○	×	○	○	×	○	×	×
예체능계열	체육교육과 영화영상학과	○	○	○	○	○	○	○	○	×
	미술학부 연극학부	○	○	-	-	-	○	○	○	○

## 2 반영방법

### ■ 영역별 반영 방법

영역	반영 방법								
국어, 수학	수능 표준점수								
탐구	수능 백분위 활용 변환표준점수								
영어, 한국사	수능 등급 활용 환산표준점수								
	1등급	2등급	3등급	4등급	5등급	6등급	7등급	8등급	9등급
	200점	199점	197점	190점	180점	140점	90점	20점	0점

※ 탐구영역은 2과목의 백분위에 대하여 각 과목별 우리대학이 정한 변환표준점수로 환산하여 반영하며, 변환표준점수 환산기준표는 해당 연도 대학수학능력시험 성적 발표 후 우리대학 입학처 홈페이지에 확정 공지 예정

### ■ 반영영역 및 반영비율

구분	국어	수학	영어	탐구			한국사	제2외국어 /한문
				사회	과학	직업		
인문계열/체육교육과/영화영상학과	30%	25%	20%	20%		-	5%	미반영 (대체 없음)
자연계열	25%	30%	20%	-	20%	-		
AI소프트웨어융합학부(인문)	25%	30%	20%	20%				
미술학부/연극학부	40%	-	20%	35%				

## ■ 지원자격 유의사항 ■

---

- I [수시/정시] 농어촌학생 재학·거주 인정 기준
  - II [수시/정시] 특성화고교졸업자 동일계열 기준학과
  - III [수시/정시] 특성화고등을졸업한재직자전형 재직기간 산정 기준
-



## I 농어촌학생 재학·거주 인정 기준

구분	농어촌지역 재학·거주 인정 기준	
[유형1]	재학	중·고등학교 6년(연속)
	거주	재학 기간 중 부·모·학생 6년
	<p>① 인정 재학기간과 거주기간의 시작일과 종료일은 중학교 입학일부터 고등학교 졸업일까지 연속된 기간입니다.</p> <p>② 중학교 과정 중 2개 이상의 중학교에 재학했거나 고등학교 과정 중 2개 이상의 고등학교에 재학한 경우 해당 중학교·고등학교가 모두 농어촌지역에 소재하여야 하되, 동일한 농어촌지역 학교가 아니어도 인정합니다.</p> <p>③ 부·모·학생의 거주지와 학교 소재지가 모두 동일한 농어촌지역이 아니어도 &lt;농어촌지역 거주&gt;, &lt;농어촌지역 재학&gt;으로 인정합니다.</p> <p>④ 중학교 입학일부터 고등학교 졸업일까지 부·모·학생 중 1인이 단 하루라도 주민등록상 농어촌지역이 아닌 곳에서 거주한 경우 지원자격을 인정하지 않습니다. 다만, 이 기간 중 거주지가 '읍·면' 지역에서 '동' 지역으로 변경된 경우에는 &lt;농어촌지역 거주&gt;로 인정하되 동일 지역 내에서라도 거주지를 이전하면 &lt;농어촌지역 거주&gt;로 인정하지 않습니다.</p> <p>⑤ 중학교 재학기간 중 학교 소재지가 '읍·면' 지역에서 '동' 지역으로 변경된 경우에는 &lt;농어촌지역 중학교 재학&gt;으로 인정하나 이후 같은 지역의 고등학교로 진학할 경우 고등학교는 입학 당시 농어촌지역이 아니므로 인정하지 않습니다.</p> <p>⑥ 고등학교 재학기간 중 학교 소재지가 '읍·면' 지역에서 '동' 지역으로 변경된 경우에는 &lt;농어촌지역 고등학교 재학&gt;으로 인정합니다.</p> <p>⑦ 고등학교 졸업일까지 재학 및 거주요건을 유지해야 하며, 최종합격자는 입학 후 제반 증빙서류를 제출해야 합니다.</p> <p>⑧ 부·모 사망 또는 부·모 이혼의 경우 친권자(후견인)를 부모와 같은 자격으로 심사하여 인정합니다.</p>	
[유형2]	재학	초·중고등학교 12년(연속)
	거주	재학 기간 중 학생 12년
	<p>① 인정 재학기간과 거주기간의 시작일과 종료일은 초등학교 입학일부터 고등학교 졸업일까지 연속된 기간입니다.</p> <p>② 이외 사항은 &lt;유형1&gt; ②~⑦의 기준을 초등학교·중학교·고등학교 12년 전(前) 과정에 적용하되 부·모 관련 자격기준은 해당사항 없습니다.</p>	

## II 특성화고교졸업자 동일계열 기준학과

㉠ 2018학년도 이후 고교 입학자(2015개정 교육과정) ㉡ 2017학년도 이전 고교 입학자(2009개정 교육과정)

구분	특성화고등학교 출신학과별 기준학과
불교대학	㉠ 관광·레저과, 경영·사무과, 금융과, 문화콘텐츠과, 보육과, 사회복지과, 유통과, 재무·회계과, 판매과 ㉡ 경영정보과, 관광경영과, 관광과, 무역정보과, 유통정보과, 정보처리과, 콘텐츠개발과, 회계정보과
문과대학	㉠ 관광·레저과, 경영·사무과, 금융과, 문화콘텐츠과, 보육과, 사회복지과, 유통과, 재무·회계과, 판매과 ㉡ 경영정보과, 회계정보과, 무역정보과, 유통정보과, 정보처리과, 콘텐츠개발과, 관광경영과, 관광과
이과대학	㉠ 금속재료과, 산업설비과, 세라믹과, 전기과, 전자과, 정보컴퓨터과, 화학공업과 ㉡ 금속재료과, 전기과, 전자과, 전자통신과, 전자기계과, 컴퓨터응용과, 화학공업과
법과대학	㉠ 관광·레저과, 경영·사무과, 금융과, 문화콘텐츠과, 보육과, 사회복지과, 유통과, 재무·회계과, 판매과 ㉡ 경영정보과, 관광경영과, 관광과, 무역정보과, 유통정보과, 정보처리과, 콘텐츠개발과, 회계정보과
사회과학대학	㉠ 경영·사무과, 관광·레저과, 금융과, 디자인과, 문화콘텐츠과, 방송·통신과, 보건간호과, 보육과, 사회복지과, 유통과, 재무·회계과, 정보컴퓨터과, 판매과 ㉡ 경영정보과, 관광경영과, 금융정보과, 농산물유통정보과, 무역정보과, 복지서비스과, 상업디자인과, 유통정보과, 전자상거래과, 정보처리과, 콘텐츠개발과, 향만물류과, 회계정보과
경찰사법대학	㉠ 경영·사무과, 산업안전과, 정보컴퓨터과 ㉡ 경영정보과, 정보처리과, 컴퓨터응용과
경영대학	㉠ 경영·사무과, 재무·회계과, 유통과, 금융과, 판매과, 방송·통신과, 정보컴퓨터과 ㉡ 경영정보과, 관광경영과, 금융정보과, 농산물유통정보과, 무역정보과, 상업디자인과, 유통정보과, 전자상거래과, 정보처리과, 콘텐츠개발과, 향만물류과, 회계정보과
바이오시스템대학	㉠ 건축시공과, 농업과, 농업기계과, 농업토목과, 동물자원과, 산림자원과, 산업안전과, 수산양식과, 식품가공과, 원예과, 조경과, 토목과, 해양레저과, 해양생산과, 화학공업과, 환경보건과 ㉡ 동물자원과, 산림자원과, 생명공학기술과, 수산식품과, 수산양식과, 식품가공과, 식품공업과, 자연수산과, 조리과, 해양생산과, 해양환경과, 화학공업과, 환경공업과
공과대학	㉠ 건축시공과, 금속재료과, 기계과, 기관과, 냉동공조과, 디자인과, 문화콘텐츠과, 방송·통신과, 산업설비과, 산업안전과, 세라믹과, 자동차과, 전기과, 전자과, 정보컴퓨터과, 조경과, 조선과, 토목과, 항공과, 향해과, 화학공업과, 환경보건과 ㉡ 건축과, 경영정보과, 금속재료과, 금융정보과, 기계과, 냉동공조과, 동력기계과, 농산물유통정보과, 디자인과, 만화·애니메이션과, 무역정보과, 섬유과, 세라믹과, 유통정보과, 인쇄과, 자동차과, 전기과, 전자과, 전자기계과, 전자상거래과, 전자통신과, 정보처리과, 조선과, 컴퓨터게임과, 컴퓨터응용과, 콘텐츠개발과, 토목과, 통신과, 항공과, 향만물류과, 해양정보과, 환경공업과, 화학공업과, 회계정보과
시융합대학	㉠ 기계과, 냉동공조과, 방송·통신과, 자동차과, 전기과, 전자과, 정보컴퓨터과, 조선과, 항공과 ㉡ 기계과, 금속재료과, 자동차과, 전기과, 전자과, 전자기계과, 정보처리과, 조선과, 통신과, 컴퓨터게임과, 컴퓨터응용과, 콘텐츠개발과, 화학공업과, 환경공업과, 항공과
사범대학	㉠ 보육과, 보건간호과, 사회복지과, 섬유과, 식품가공과, 의류과, 조리·식음료과, 화학공업과 ㉡ 간호과, 관광과, 디자인과, 보육과, 복지서비스과, 상업디자인과, 섬유과, 수산식품과, 식품가공과, 식품공업과, 실내디자인과, 의상과, 조리과
예술대학	㉠ 디자인과, 문화콘텐츠과, 방송·통신과, 정보컴퓨터과, 인쇄·출판과, 공예과 ㉡ 디자인과, 만화·애니메이션과, 상업디자인과, 섬유과, 실내디자인과, 영상제작과, 의상과, 컴퓨터게임과, 콘텐츠개발과

### Ⅲ

## 특성화고등을졸업한재직자전형 재직기간 산정 기준

구분	내용
재직 상태 유지	1) 원서접수 마감일 기준 미재직자는 지원불가 2) 2023년 3월 1일 기준 재직 상태
산업체 범위	1) 국가 지방자치단체 및 공공단체 2) 근로기준법 제11조에 의거 상시근로자 5인(사업주 포함) 이상 사업체 3) 4대 보험 중 1개 이상 가입 사업체(창업·자영업자 포함) 4) 4대 보험 가입대상 사업체가 아닌 1차 산업 종사자 (국가지방자치단체가 발급하는 공적증명서 확인을 통해 인정)
재직기간 산정 기준	1) 2023년 2월 28일 기준으로 재직기간 3년 이상 근무(영업)해야 함 ※재직기간 3년은 1,095일을 기준으로 산정(3년×365일=1,095일) 2) 재직기간은 4대 보험 중 하나 이상에 가입된 기간만을 산정 3) 2개 이상의 산업체에서 재직할 경우 총 재직기간은 합산하여 산정하되, 중복되는 기간은 이중으로 합산하지 않음 4) 아래 근무기간은 재직기간으로 산정하지 않음 - 영세창업 / 자영업자 중 휴업기간 등 비영업기간 - 휴직·정직·휴업기간 5) 병역특례기간의 산업체 경력 및 군 의무복무경력도 인정

## I 재외국민 특별전형 전형별 전형요소 및 반영비율

전형유형		구분	전형요소 및 반영비율			
			1단계성적	필답고사		
				국어	영어	수학
재외국민 (일반)	인문계열/영화영상학과	1단계(5배수)	-	50%	50%	-
		2단계 (지원자격심사)	100%	-	-	-
	자연계열	1단계(5배수)	-	-	50%	50%
		2단계 (지원자격심사)	100%	-	-	-
전교육과정 국외이수자/ 북한이탈주민	인문계열/영화영상학과	1단계(5배수)	-	50%	50%	-
		2단계 (지원자격심사)	100%	-	-	-
	자연계열	1단계(5배수)	-	-	50%	50%
		2단계 (지원자격심사)	100%	-	-	-

## II 외국인 특별전형 전형별 전형요소 및 반영비율

전형유형		구분	전형요소 및 반영비율	
			서류종합평가	실기·구술
부모 모두 외국인인 외국인	인문/자연/ 예능(영화영상)	일괄	100%	-
	예능(미술/연극)	일괄	-	100%